



PILSEN

POWERCHAIROPEN 2025

PROPOZICE



**SPOLEČNĚ
BEZ HRANIC**



17-21/4/2025



PILSEN | CZECH REPUBLIC



WWW.PILSENPOWERCHAIROPEN.COM



PILSEN

POWERCHAIROPEN 2025

PROPOPZICE

Vážení přátelé Powerchair Hockey,

je mi velkým potěšením vás přivítat u příležitosti druhého ročníku mezinárodního turnaje Pilsen Powerchair Open, který se uskuteční v termínu od 17. do 21. dubna 2025. Po úspěchu a pozitivních ohlasech na první ročník v roce 2024 jsme s nadšením zahájili přípravy, abychom opět mohli nabídnout hráčům, trenérům, asistentům i fanouškům další sportovní zážitky.

Turnaj Pilsen Powerchair Open 2025 si klade za cíl nejen poskytnout prostor pro výjimečné sportovní výkony, ale také přispět ke zlepšení hry a sdílení zkušeností mezi všemi účastníky. Jsme hrdí, že v rámci letošního ročníku přivítáme EDU DAY, vzdělávací den organizovaný ve spolupráci s mezinárodním výborem IPCH, který se zaměří na rozvoj trenérských dovedností a zlepšení kvality tohoto krásného sportu. Tato iniciativa odráží naši snahu posouvat Powerchair Hockey na vyšší úroveň nejen v České republice, ale i v dalších zemích.

Zároveň chceme, aby byl tento turnaj nezapomenutelnou událostí nejen po sportovní stránce, ale také díky přátelské atmosféře, kterou se snažíme vytvořit. Naším cílem je zajistit všem účastníkům maximální komfort, podporu a podmínky pro podání těch nejlepších výkonů. Chceme, aby si každý hráč, trenér i asistent odvezl nejen cenné zkušenosti, ale i krásné vzpomínky na čas strávený v Plzni.

Věřím, že společně opět vytvoříme akci, která bourá hranice, spojuje lidi a inspiruje ke snaze překonávat vlastní limity.

Děkujeme, že jste součástí této cesty, a těším se, že vás budu moci přivítat v Plzni na Pilsen Powerchair Open 2025.

Lukáš Kroupa

*předseda organizačního výboru
Pilsen Powerchair Open 2025*



TERMÍN AKCE: 17. 4. 2025 – 21. 4. 2024

MÍSTO KONÁNÍ: MĚSTSKÁ SPORTOVNÍ HALA TJ LOKOMOTIVA PLZEŇ (HALA Č. 2 A HALA Č. 3),

ÚSLAVSKÁ, 326 00 PLZEŇ – ČESKÁ REPUBLIKA

POŘADATEL: LENOX Z. S. A ČESKÉ ADAPTIVNÍ SPORTY Z. S.



WWW.PILSENPOWERCHAIROPEN.COM



SPORTOVNÍ HALA

Sportovní areál TJ Lokomotiva v plzeňské čtvrti Slovany je jedním z největších a nejmodernějších sportovních zařízení v západních Čechách. Tento komplex zahrnuje čtyři sportovní haly, prostornou tělocvičnu, zápasovnu a plně vybavenou posilovnu. K dispozici je dostatečné množství šaten s vlastními hygienickými zařízeními, což zajišťuje pohodlí pro sportovce i organizační týmy.

Pro potřeby našeho mezinárodního turnaje v Powerchair Hockey nabízí tento areál ideální podmínky. Sportovní haly disponují kvalitním hracím povrchem (sportovní dřevěná palubová podlaha), bezbariérovým přístupem, včetně bezbariérových toalet, a šatnami uzpůsobenými pro osoby s pohybovým omezením. Tyto prvky splňují požadavky na dostupnost a komfort pro všechny účastníky turnaje, což je klíčovým aspektem při organizaci sportovních akcí zaměřených na parasport.

V rámci turnaje Pilsen Powerchair Open 2025 budou zápasy probíhat ve dvou sportovních halách tohoto komplexu. Díky své špičkové infrastruktuře a přizpůsobení pro potřeby osob s tělesným postižením se TJ Lokomotiva stává ideálním místem pro organizaci této prestižní mezinárodní události. Tato akce navíc přispěje k propagaci sportu zdravotně postižených a podpoří snahu města Plzně být připraveno hostit akce nejvyšší kvality v oblasti parasportu.





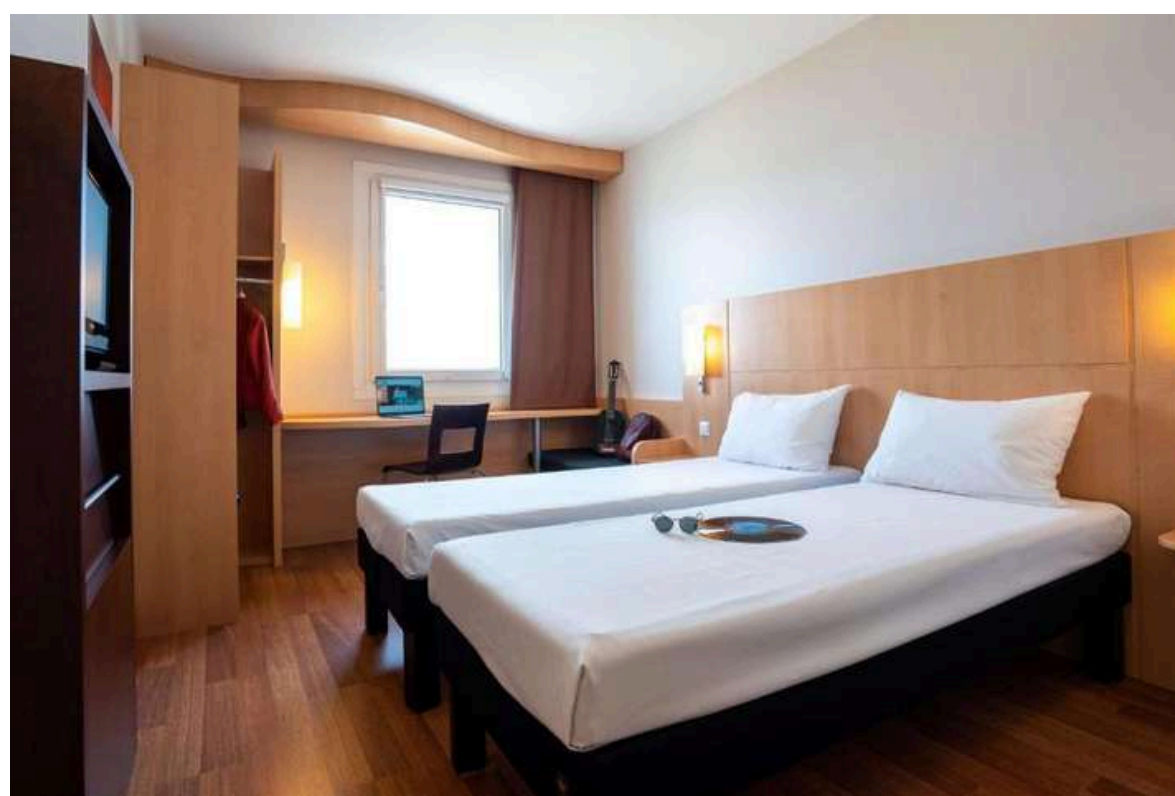
UBYTOVÁNÍ

Pro účastníky turnaje bude zajištěno ubytování v několika hotelech v Plzni, které splňují požadavky na bezbariérový přístup. Každý zúčastněný tým bude mít k dispozici jeden bezbariérový pokoj se sociálním zařízením, určený pro potřeby celého týmu, bez ubytování dalších osob.

Účastníci turnaje budou standardně ubytováni ve dvoulůžkových pokojích. Pokud budou mít jednotliví účastníci specifické požadavky na ubytování (například vyšší postel, jednolůžkový pokoj nebo zdvihací zařízení pro handicapované), prosíme, abyste tyto požadavky uvedli do přihlášky. Speciální požadavky mohou být zpoplatněny.

Organizátor si vyhrazuje právo nevyhovět dodatečným požadavkům, pokud budou zaslány po stanoveném termínu pro jejich uvedení.

HOTEL IBIS* - UBYTOVÁNÍ AŽ PRO 3 TÝMY, VZDÁLENOST KHALE JE 6,3 KM**



PARKHOTEL** – UBYTOVÁNÍ PRO 1 TÝM, VZDÁLENOST KHALE JE 5 KM**



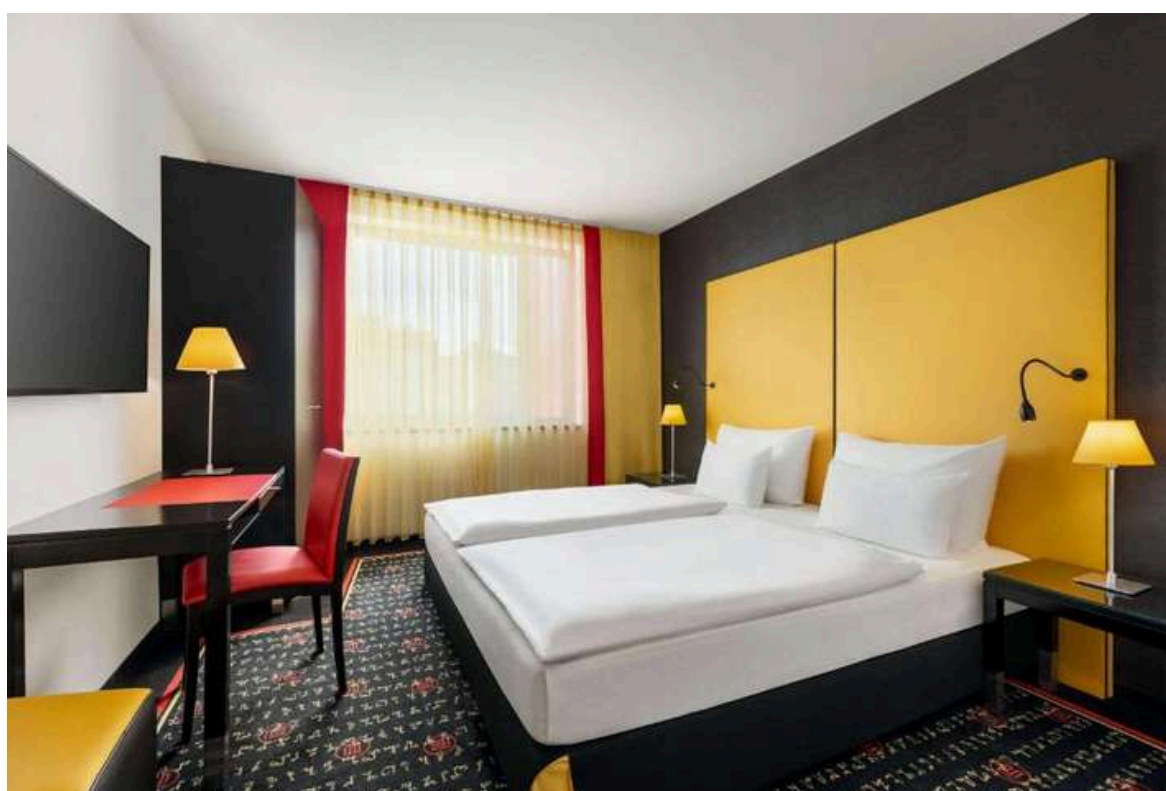


PILSEN

POWERCHAIROPEN 2025
PROPOZICE

UBYTOVÁNÍ

VIENNA HOUSE** – UBYTOVÁNÍ AŽ PRO 2 TÝMY, VZDÁLENOST K HALE JE 1,5 KM**



SPORTOVNÍ AREÁL PROKOPÁVKA – UBYTOVÁNÍ AŽ PRO 3 TÝMY, VZDÁLENOST K HALE JE 7 KM





PILSEN

POWERCHAIROPEN 2025

PROPOZICE

STRAVOVÁNÍ

Snídaně kontinentálního typu budou podávány na hotelu, obědy formou bagety. Večeře bude podávána na hotelu (vyjma příjezdového den). Zahajovací a závěrečná večeře proběhne v prostorech DEPO 2015. Výjimky ze stravy uveďte do přihlášky. Po celou dobu akce nejsou organizátorem zajištěny ani hrazeny nápoje. Lze si ovšem zakoupit ve všech zařízeních, kde bude program turnaje odehrávat.

Rádi bychom vyzvali všechny účastníky, aby nás podpořili ve snaze ekologické udržitelnosti akce. Kohoutková voda je ve všech zařízeních pitná, proto doporučujeme vzít si vlastní lahev na pití.



SLAVNOSTNÍ ZAHÁJENÍ A VYHLÁŠENÍ



Slavnostní zahájení a vyhlášení výsledků turnaje Pilsen Powerchair Open 2025 se uskuteční v unikátních prostorech DEPO2015. Tento prostor, propojující kulturu s byznysem, je známý jako pilíř udržitelnosti projektu Plzeň – Evropské hlavní město kultury 2015. V bývalé vozovně městských dopravních podniků se dnes nachází sály pro interaktivní výstavy, konference, divadlo, kavárna a další atraktivní zázemí. K dispozici je bezbariérové sociální zařízení.

Slavnostní zahájení nabídne účastníkům bohatý kulturní program, slavnostní večeři a ceremoniál rozlosování jednotlivých týmů. Po skončení herního programu turnaje se zde bude konat závěrečný ceremoniál, který zahrne slavnostní vyhlášení výsledků, předání individuálních i týmových ocenění a slavnostní večeři.





EDU DAY – TRENÉRSKÁ KLINIKA – 18. 4. 2025

Trenérská klinika bude vedena odborníkem IPCH. Klinika je otevřena všem zájemcům (trenérům, hráčům, asistentům apod.) Cílem je zvýšit trenérské znalosti a též umožnit hráčům více spolupracovat a komunikovat. Pro odstranění jazykových bariér budeme využívat delegáty jednotlivých týmů. Předběžný harmonogram:

9:00 – 12:30 – Teoretická část

12:30 – 13:30 – Oběd

15:00 – 18:00 – Herní část „Přátelské zápasy s přátelskými trenéry“

Startovné – s EDU DAY – Trenérská klinika

Výše startovného je stanovena na 6.000 Kč/účastník. V ceně startovného je zahrnuto:

- ubytování (4 noci) ve dvoulůžkovém pokoji (6.500 Kč/účastník v jednolůžkovém pokoji)
- strava (3 x snídaně, 2x oběd, 3x večeře)
- vstup na slavnostní zahájení a vyhlášení
- služby týmového delegáta
- doprava ze slavnostního vyhlášení

Startovné – bez EDU DAY

Výše startovného je stanovena na 4.500 Kč/účastník. V ceně startovného je zahrnuto:

- ubytování (3 noci) ve dvoulůžkovém pokoji (5.000 Kč/ účastník v jednolůžkovém pokoji)
- strava (3 x snídaně, 2x oběd, 3x večeře)
- vstup na slavnostní zahájení a vyhlášení
- služby týmového delegáta
- doprava ze slavnostního vyhlášení





PROGRAM

Harmonogram

31. 1. 2025 – termín pro přihlášení týmů. Do tohoto termínu zašlete organizátorům informaci, zda máte zájem o účast na turnaji

<https://forms.gle/NobSvrXrYZx2SBZE6>

15. 2. 2025 – oznámení o potvrzení/nepotvrzení účasti týmu

28. 2. 2025 – úhrada startovného a zaslání finální přihlášky

17. 4. 2025 – příjezd týmů – účastníků EDU DAY – Trenérská klinika

18. 4. 2025 – EDU DAY – Trenérská klinika

- příjezd týmů

- slavnostní zahájení svečeří a rozlosování týmů v prostorách DEPO 2015.

19. 4. 2025 – hrací den

20. 4. 2025 – hrací den, slavnostní vyhlášení s programem a večeří

21. 4. 2025 – odjezdový den





DOPRAVA

Doprava během turnaje není zajišťována organizátorem. Konkrétní požadavky na dopravu během akce mohou týmy vznést do přihlášky. Tyto požadavky budou řešeny individuálně sdaným týmem. Organizátor si vyhrazuje právo za zajištění dopravy účtovat dodatečné poplatky. Organizátor zajistí dopravu pouze ze slavnostního vyhlášení.



HERNÍ SYSTÉM TURNAJE

Maximální počet účastnických týmů je 10, minimálně 5 týmy. V případě většího zájmu budou týmy zařazeny na seznam náhradníků. Jedním z důležitých kritérií pro zařazení je datum a čas přihlášení (tzv. first come, first serve). Týmy budou rozděleny do 2 skupiny. Týmy odehrají zápasy každý s každým v rámci skupiny (dne 19. 4. 2025), zápasy o konečné umístění (dne 20. 4. 2025). Finální hrací systém a program utkání bude stanoven dle počtu přihlášených týmů. Složení základních skupin bude určeno na základě losovacího aktu v průběhu slavnostního zahájení. Organizátor si vyhrazuje právo změnit složení skupin (1 výměna mezi skupinami).



ROZHODČÍ

Každý ze zúčastněných týmů má za povinnost nominovat na turnaj 1 rozhodčího. Organizátor stanovuje pro nominaci následující podmínky:

- Nominován může být pouze rozhodčí, který rozhoduje utkání v rámci vaší domácí soutěže (bez ohledu na její úroveň). Splnění výše uvedené podmínky tým dokládá potvrzením příslušné federace, která Powerchair Hockey řídí v dané zemi.
- Rozhodčí nemůže být zároveň hráčem, který se účastní turnajových utkání

Organizátor si vyhrazuje právo vyžádat si změnu nominace rozhodčího

V případě, že s týmem nemůže dorazit nominovaný rozhodčí, může tým provést změnu. Změněný rozhodčí musí splnit stejné podmínky jako první rozhodčí. Jestliže tým přijede bez nominovaného rozhodčího je stanovena pokuta 400 EUR.



17. - 21. 4. 2025

SPOLEČNĚ BEZ HRANIC



WWW.PILSENPOWERCHAIROPEN.COM